

## **GEOLISTE, une solution originale de cartographie de fichiers clients, signée GOTO Software**

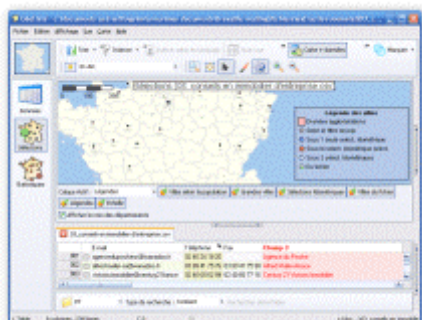
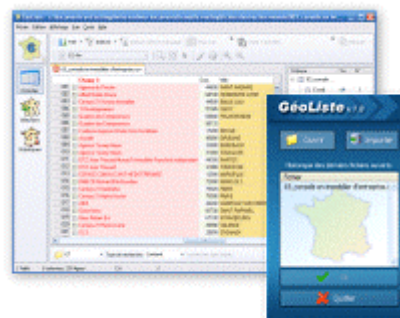
**GOTO Software optimise l'organisation des forces de vente et des zones de chalandise en créant une solution de cartographie dédiée, qui permet la visualisation synthétique des fichiers contacts sur la carte de France. Un gain de temps inouï !**

La solution de cartographie de GOTO Software, GéoListe, permet aux entreprises de porter un regard neuf sur ses données à partir de simples fichiers de contacts comportant les champs ville et code postal, quelque soit leur format. « Bras droit » des réseaux de force de vente, GéoListe est spécialement conçu pour trier, visualiser et segmenter à volonté les données clients sur la carte de France ainsi que d'en personnaliser le rendu. Installation simple et rapide, exploitation multiple, GéoListe s'avère autant efficace pour l'analyse de la couverture sur le territoire français, que pour l'analyse sectorielle et la segmentation géographique.

### **Cartographie et segmentation du fichier en un tour de main**

GéoListe détecte automatiquement les champs du fichier. L'outil permet ensuite de réaliser plusieurs opérations sur les fichiers comme le tri des données, le « dédoublonnage », l'indexation sur le contenu des colonnes, le marquage, la création de sous fichiers ciblés, etc.

Un simple clic droit sur la colonne permet de déclarer manuellement la nature du champ ou de la modifier.



Une fois les données importées, l'utilisateur peut les positionner sur la carte de France. Des outils de sélections géographiques rendent possible la saisie des villes, départements, régions ou la réalisation de rayons de sélection afin de marquer et exploiter les informations correspondantes dans le fichier.

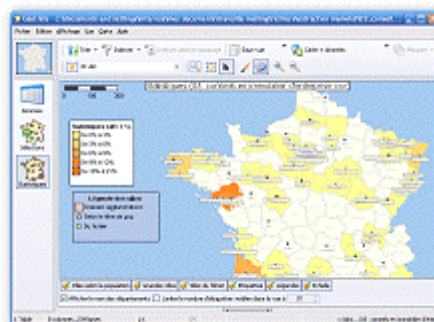
## Une représentation géographique selon deux modes de statistiques

Doté d'un module de statistiques, GéoListe a l'avantage d'apporter couleur et détail à la cartographie de son fichier.

D'une part, la solution offre la possibilité de cartographier les zones de densité sur la carte via une échelle de couleur. GéoListe peut comptabiliser les lignes du fichier sur une même zone ou additionner les valeurs d'un des champs du fichier dont les lignes correspondent à une même zone. Selon le choix de l'utilisateur, GéoListe crée automatiquement une échelle de densité aux couleurs personnalisables.

D'autre part, GéoListe prévoit l'insertion de vignettes. L'utilisateur peut ainsi placer des étiquettes personnalisables contenant les données de son fichier. Chacune d'entre elles peut être déplacée indépendamment des autres.

L'objectif est de permettre à l'utilisateur de personnaliser le rendu cartographique et la génération de bitmap - exportation du fichier, impression au format classique ou poster, ...



Pour le moment, la version de GéoListe est spécialement configurée pour visualiser des fichiers sur la carte de France. Néanmoins, GOTO travaille actuellement sur une version de GéoListe élargie à l'échelle européenne ; à terme, son objectif est d'obtenir une visualisation des fichiers à l'échelle mondiale.

**Disponibilité :** téléchargement d'ores et déjà accessible via le site Internet de GOTO Software : <http://www.goto.fr/geoliste>

**Prix :** 99 euros HT (offre de positionnement pour le lancement du produit). GOTO a déterminé le prix de GéoListe dans un souci d' « accessibilité pour tous » afin que toutes les entreprises, quelles que soient leur taille et leurs moyens, puissent en bénéficier.

### A Propos de Goto Software :

Créée en 1982 et aujourd'hui filiale du groupe GOTO, la société GOTO Software est reconnue pour ses logiciels d'abord innovants puis devenus des références sur leurs marchés comme TimTel, "le Minitel de Windows" et MemoWeb, "le Photocopieur du web", tous deux des best-seller (plus de 4 millions d'exemplaires pour TimTel !). 20 ans après sa création, GOTO réoriente une partie de son activité vers le métier de la communication électronique avec plusieurs logiciels à destination des entreprises : Sarbacane pour la création et la gestion des e-mailings, Catapulte, CheckListe, SpécialListe et MemoTel.

<http://www.goto.fr>

### Contacts presse



Hélène BURY – Audrey SLIWINSKI  
Tél. : 01 41 11 37 76 / 37 84  
[hbury@oxygen-rp.com](mailto:hbury@oxygen-rp.com) - [audrey@oxygen-rp.com](mailto:audrey@oxygen-rp.com)  
[www.oxygen-rp.fr](http://www.oxygen-rp.fr)



Mathieu TARNUS – Directeur Marketing  
Tél. : 03 28 32 80 75  
[mtarnus@goto.fr](mailto:mtarnus@goto.fr)  
[www.goto.fr](http://www.goto.fr)